

Проводные шлейфы

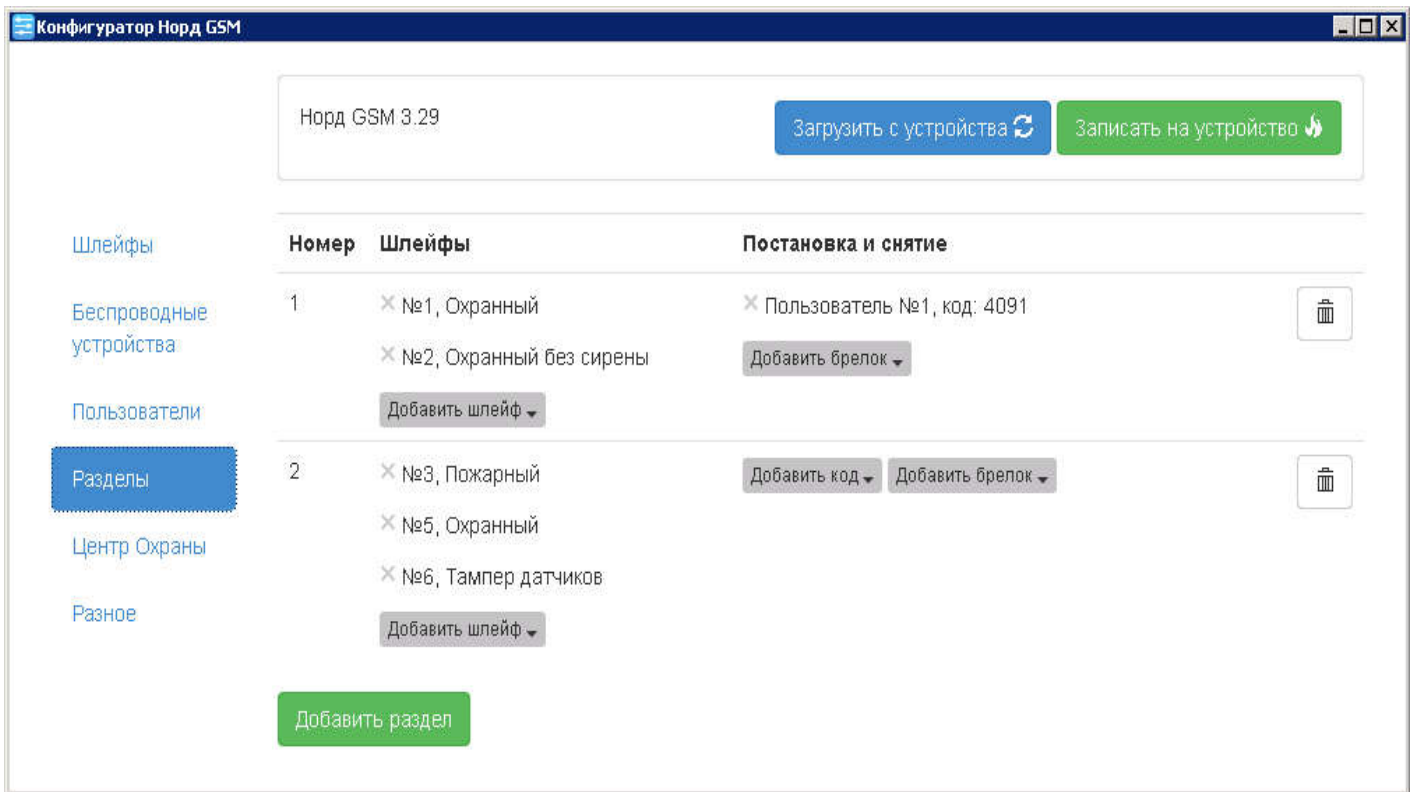
Настройка

Параметры зон задаются в закладке "Шлейфы" конфигуратора:

Номер	Тип	Норма	Резисторы	Задержка на вход	Задержка на выход	
1	Выключить	Охранный	Замкнутая	два	30 секунд	30 секунд
2	Выключить	Охранный без сир	Замкнутая	два	нет	нет
3	Выключить	Пожарный	Замкнутая	один		
4	Выключить	Тревожная кнопка	Разомкнут	один		
5	Выключить	24-часовой	Замкнутая	нет		
6	Выключить	Тампер датчиков	Разомкнут	нет		
7	Включить	Охранный	Замкнутая	два	нет	нет
8	Включить	Охранный	Замкнутая	два	нет	нет

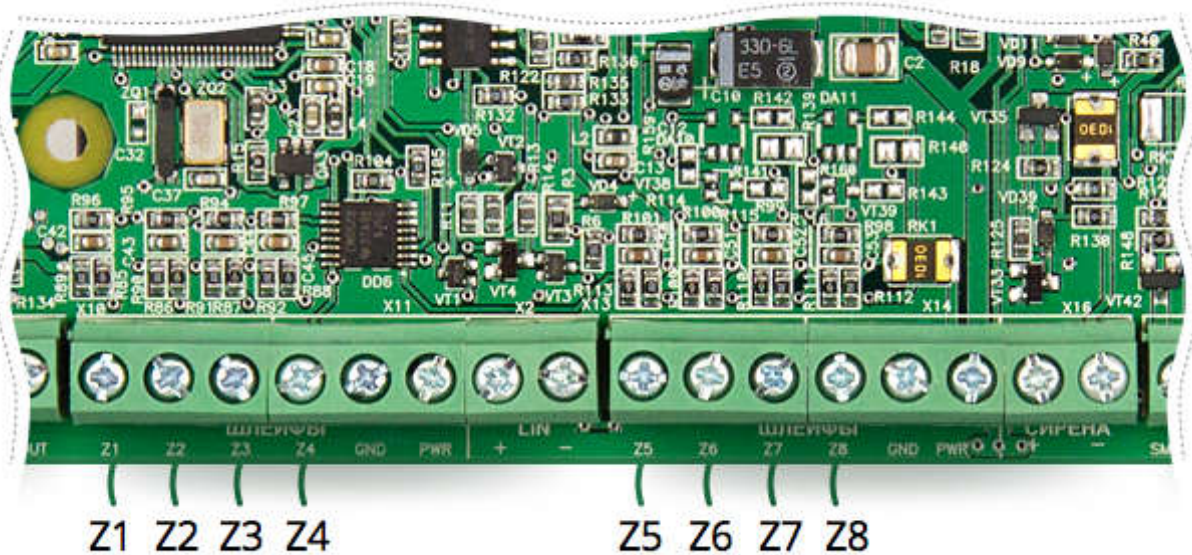
Тип шлейфа определяет будет ли он ставиться/сниматься при постановке раздела и будет ли сопровождаться сиреной и индикацией при тревоге. Всегда под охраной: *Пожарный, Тревожная кнопка, Тампер датчиков, 24-часовой*. Индикацией и сиреной при тревоге не сопровождаются: *Охранный без сирены и Тревожная кнопка, Тампер датчиков*.

В закладке "Разделы" необходимо добавить шлейфы в нужные разделы и дать возможность управления разделами при необходимости:



Подключение

Сигнальные кабели шлейфов подключаются к клеммам Z1-Z8:



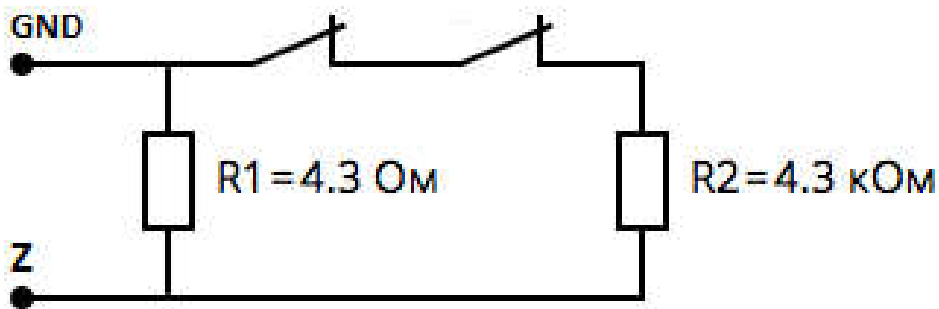
Общие кабели шлейфов подключаются к клеммам GND.

Плюсовые кабели питания шлейфов (12 В) подключаются к клеммам PWR.

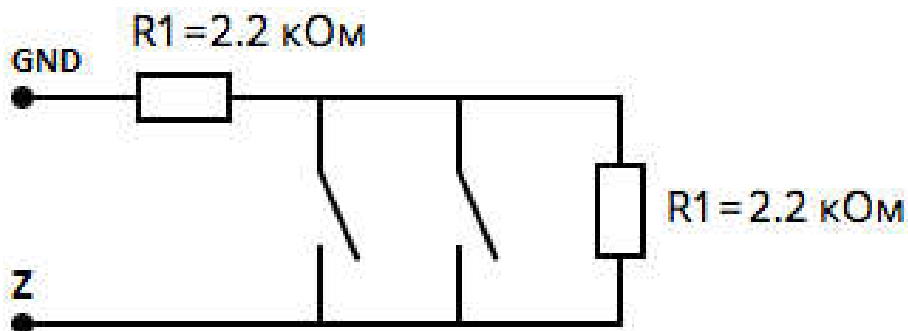
Схемы включения сигнальных кабелей шлейфов:

Для Норд GSM 5.2/ 5.3/ 5.4/ 5.5/5.7/Норд Mini и Норд RF

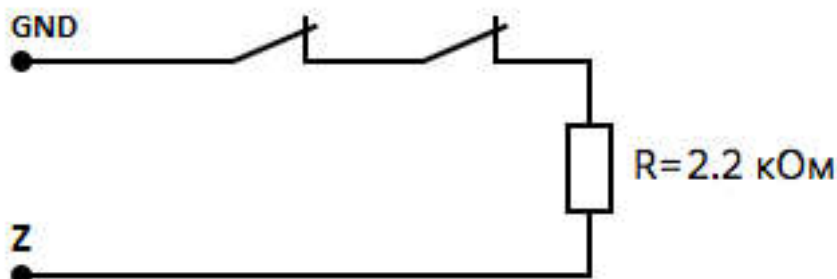
Нормально замкнутый шлейф с двумя оконечными резисторами:
(Диапазоны, кОм: $K3 < 1,4$ - *Норма* - $3,5$ - *Тревога* - $6,6 >$ *Обрыв*)



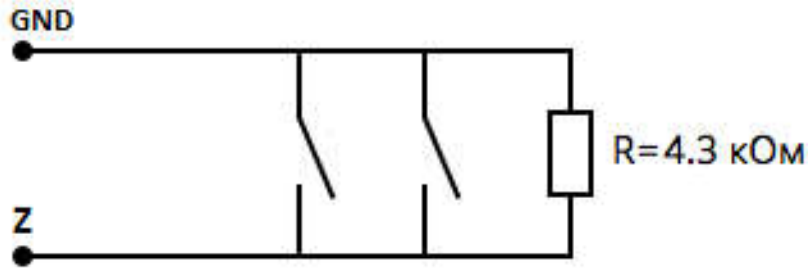
Нормально разомкнутый шлейф с двумя оконечными резисторами:
(Диапазоны, кОм: $K3 < 1,4$ - *Тревога* - $2,8$ - *Норма* - $6,6 >$ *Обрыв*)



Нормально замкнутый шлейф с одним оконечником:
(Диапазоны, кОм: $K3 < 1,4$ - *Норма* - $3,5 >$ *Тревога*)

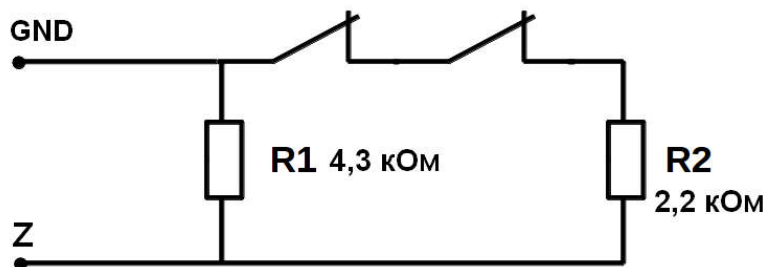


Нормально разомкнутый шлейф с одним оконечником:
(Диапазоны, кОм: *Тревога* $< 2,8$ - *Норма* - $6,6 >$ *Обрыв*)

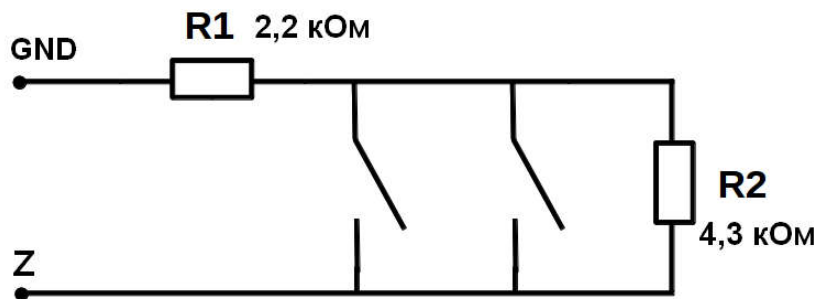


Для Норд GSM 5.1

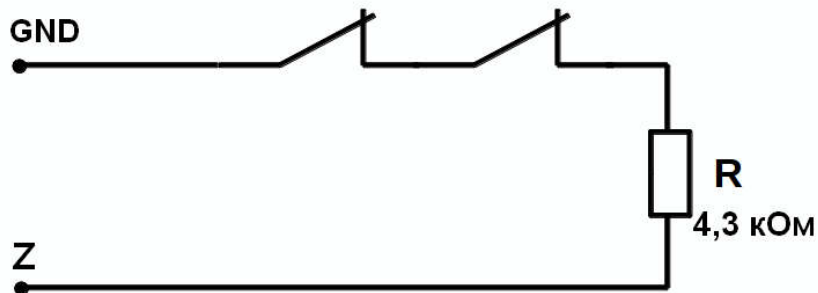
Нормально замкнутый шлейф с двумя оконечными резисторами:



Нормально разомкнутый шлейф с двумя оконечными резисторами:



Нормально замкнутый шлейф с одним оконечником:



Нормально разомкнутый шлейф с одним оконечником:

