

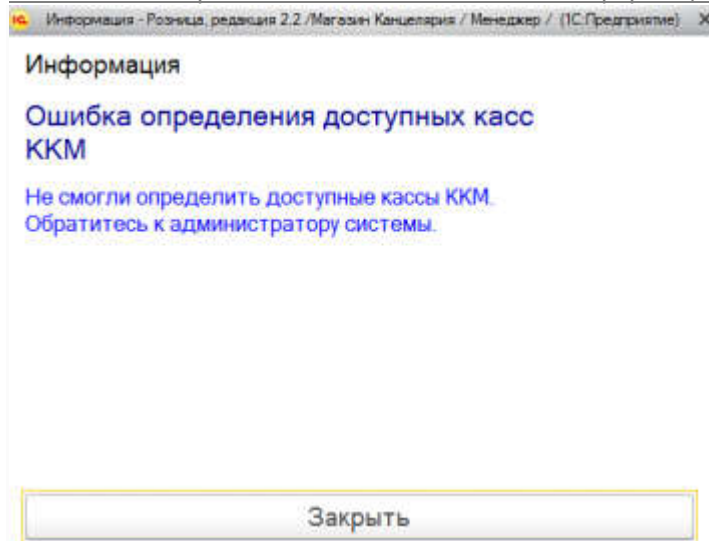
Не смогли определить доступные кассы ККМ. Ошибка 1С:Розница

Конфигурация: 1С:Розница

Версия конфигурации: 2.2.6.28

Версия платформы: 8.3.10.2580

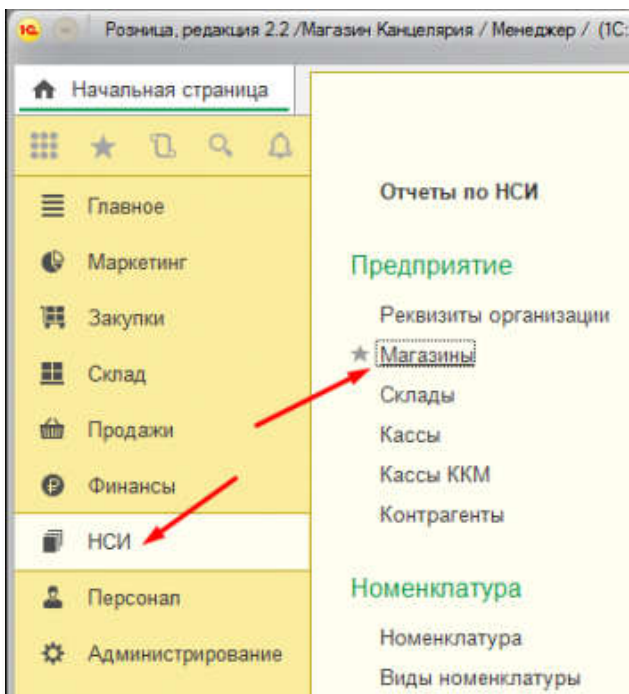
Зачастую в работе с программой 1С:Розница 2.2 возникает ошибка при работе с кассами ККМ. Самая частая ошибка это "**Не смогли определить доступные кассы ККМ**", не проходит недели, что бы нам на почту не пришло письмо с просьбой о помощи. Такие ошибки бывают не редкостью при смене пользователя Windows или создание нового пользователя в информационной базе. А так же, если у вас не было пользователя, а потом вы его создали, то тоже возникает такая проблема. А так же часто возникает при переустановке Windows, изменении пользователя Windows или прочих изменений системной информации.



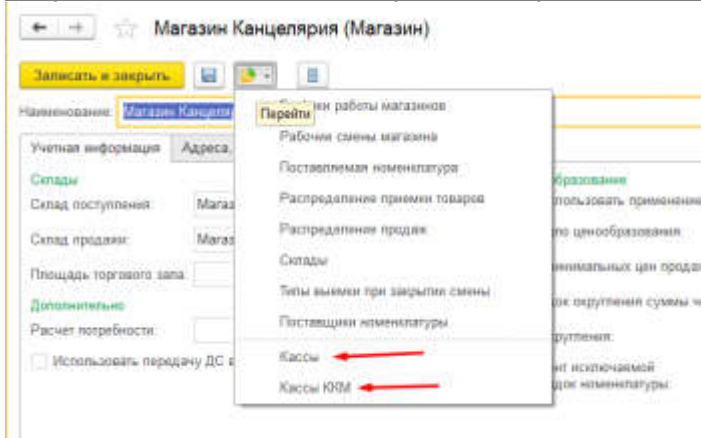
Для начала надо понимать, как связаны объекты в 1С, что бы последовательно начать проверять каждый узел. К каждому магазину привязана Касса, к каждой кассе привязаны Кассы ККМ.



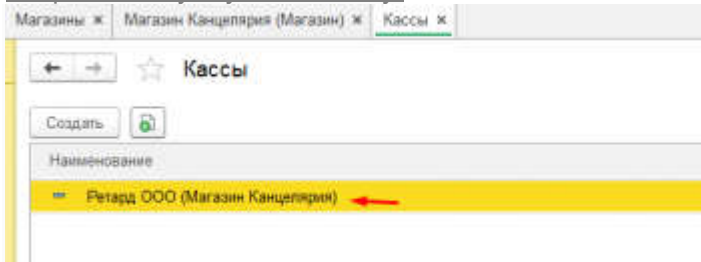
Для начала проверим настройку Магазина.



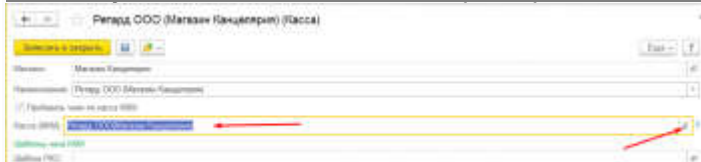
Открываем наш Магазин и переходим в раздел с Кассами.



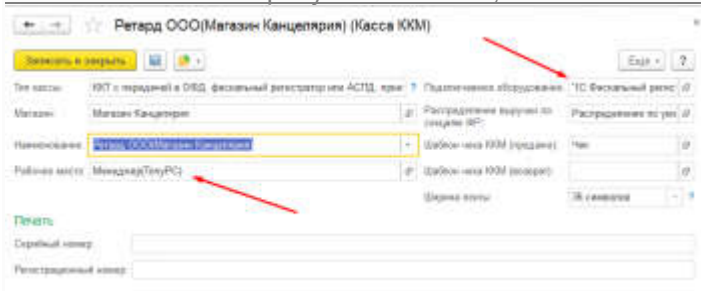
Открываем нужную нам кассу.



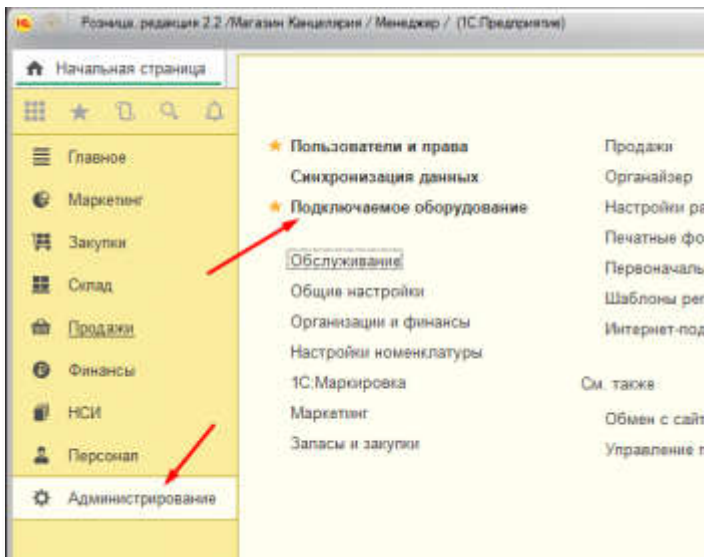
В кассе указана Касса ККМ по которой пробивается кассовый чек.



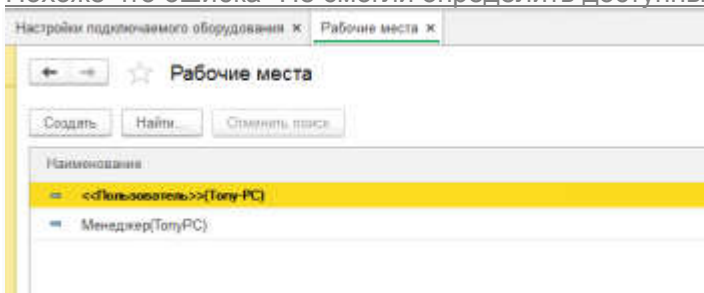
Открываем Кассу ККМ и там указано Рабочее место и Подключаемое оборудование. Обратите внимание что Рабочее место в данный момент совсем другое. Может быть вы не сразу поймете это, но стоит запомнить название этого рабочего места.



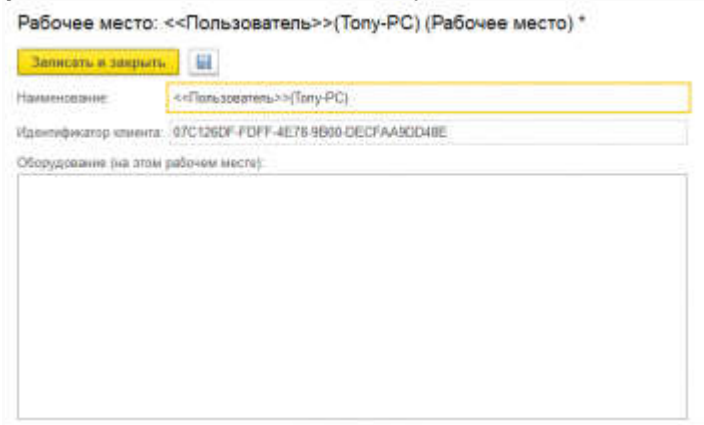
Идем в Администрирование - Подключаемое оборудование.



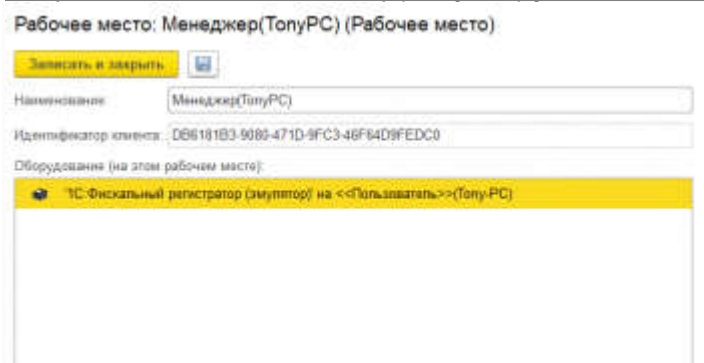
Открываем Рабочие места. Вы видите, что мы сейчас работаем под Рабочим местом <<Пользователь>>(Топу-РС), а чуть выше я писал, что наша Касса ККМ завязана на Менеджер(Топу-РС). Похоже что ошибка "Не смогли определить доступные кассы ККМ" кроется именно в указании рабочего места.



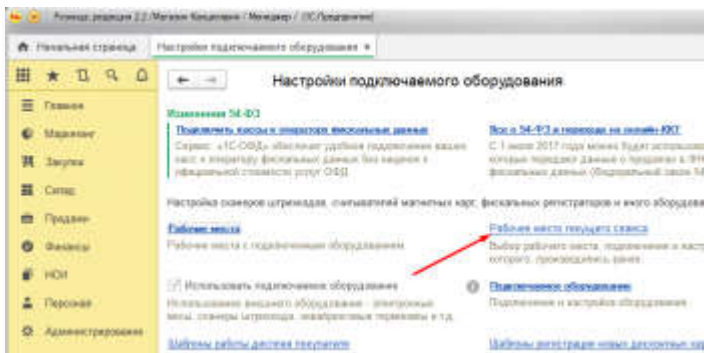
Откроем рабочее место по клавише F2 и посмотрим какое оборудование привязано к нему. Пусто, не удивительно что касса ККМ не работает.



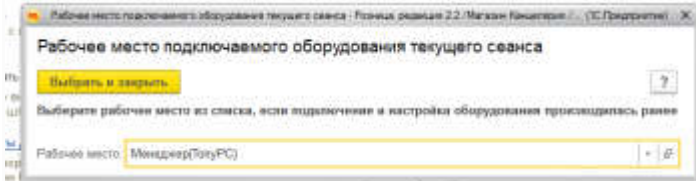
А в рабочем месте Менеджер(ТопуРС) у нас есть Фискальный регистратор.



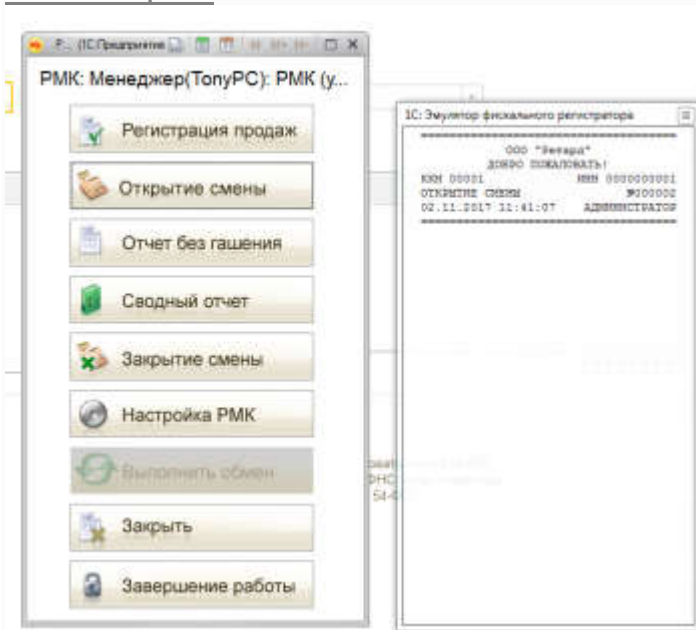
Попробуем заменить рабочее место текущего сеанса.



Меняем рабочее место на необходимое.



Проверяем работу в РМК, была ли исправлена Ошибка "Не смогли определить доступные кассы ККМ" в 1С:Розница 2.2



Как видно ошибка в 1С:Розница исправлена, основные причины это изменение рабочего места. Бывает что происходит нарушение в цепочке **Магазин - Касса - Касса ККМ - Рабочее место - Подключаемое оборудование**, но в других местах реквизиты не доступны для изменения, и ошибки на таких моментах могут быть только если вы самостоятельно измените значения на неверные.